

# ATTERRISSAGE A VUE

## Visual landing

Ouvert à la CAP  
Public air traffic

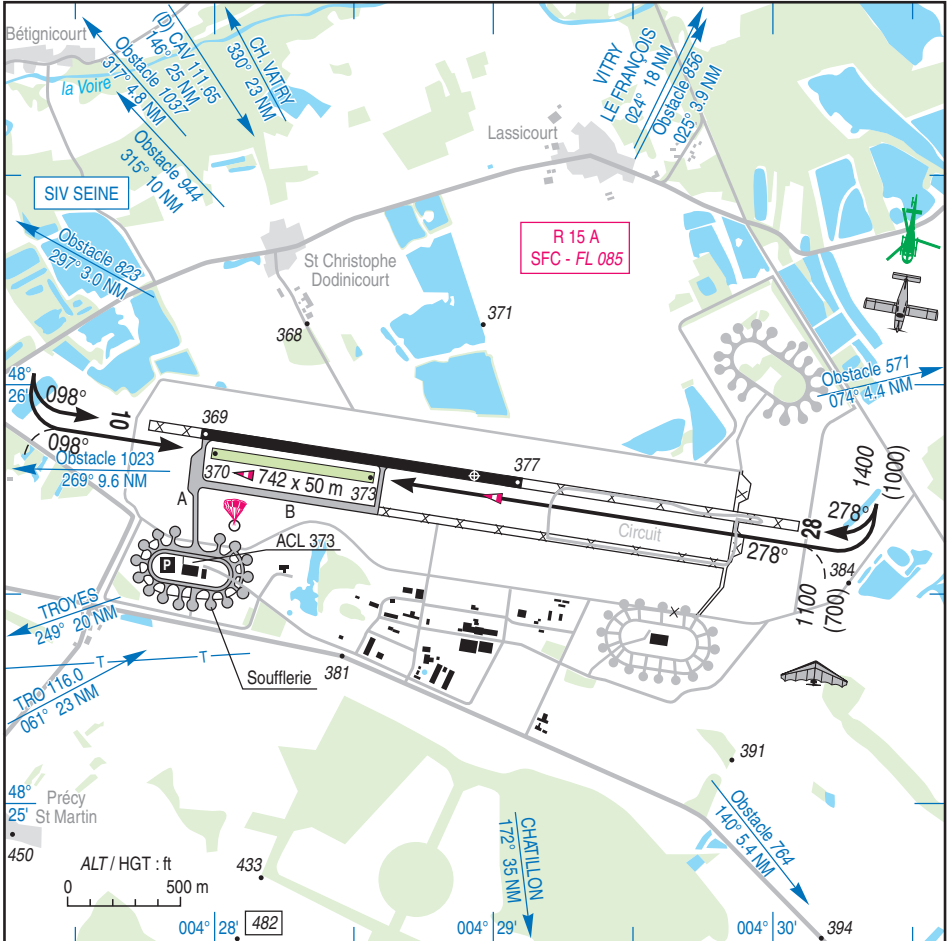
# BRIENNE LE CHATEAU

## AD 2 LFFN ATT 01

24 MAR 22

	<b>ALT AD : 376 (14 hPa)</b> LAT : 48 25 47 N LONG : 004 28 56 E	<b>LFFN</b> VAR : 2° E (20)
---	--	--------------------------------

APP : NIL  
 TWR : NIL  
 A/A : 123.425. Voir /See TXT.



RWY	QFU	Dimensions Dimension	Nature Surface	Résistance Strength	TODA	ASDA	LDA
10	098	1305 x 30	Revêtue	5.7 t/0.9 MPa	1305	1305	1305
28	278	1305 x 30	Paved	5.7 t/0.9 MPa	1305	1305	1305

Aides lumineuses : NIL Lighting aids : NIL

## BRIENNE LE CHATEAU

### Consignes particulières / *Special instructions*

#### Conditions d'utilisation de l'AD

Utilisation simultanée des deux pistes interdite.

AD situé dans la zone LF R 15 A : contournement obligatoire pendant l'activation, sauf aéronefs au départ et à destination de l'AD et aéronefs utilisateurs de l'activité parachutage, après contact radio sur 123.425 MHz.

#### *AD operating conditions*

*Simultaneous use of both RWY prohibited.*

*AD in area LF R 15 A : Bypass compulsory during activation, except ACFT departing from and arriving to AD and ACFT used for parachuting activity, after radio contact on 123.425 MHz.*

#### Procédures et consignes particulières

En tour de piste ULM, éviter la cible de parachutisme par le Sud.

Roulage interdit hors piste et TWY.

#### *Procedures and special instructions*

*ULM traffic pattern : avoid PJE mark by the South.*

*Taxiing prohibited except on RWY and TWY.*

### Informations diverses / *Miscellaneous*

Horaires sauf indication contraire / *Timetables unless otherwise specified*  
UTC HIV ; HOR ETE : -1HR / UTC WIN ; SUM SKED : -1HR

- 1 - **Situation / Location** : 5 km NW Brienne-le-Château (10 – Aube).
- 2 - **ATS** : NIL.
- 3 - **VFR de nuit / Night VFR** : non agréé / *not approved.*
- ← 4 - **Exploitant d'aérodrome / AD operator** : Département de l'Aube, BP 394, 10026 TROYES Cedex.  
Sur / *On AD* : Mr Legrain : 0600-1000, 1200-1600.  
TEL : 03 25 27 03 33 / 06 76 39 46 32.  
FAX : 03 25 73 04 34.
- ← 5 - **CAA** : DSAC-NE (voir / *see GEN*).
- ← 6 - **BRIA** : BORDEAUX (voir / *see GEN*).
- 7 - **Préparation du vol / Flight preparation** : Acheminement FPL VFR / *Addressing VFR FPL* : voir / *see GEN 12.*
- 8 - **MET** : VFR : voir / *see GEN VAC* ; IFR : voir / *see AIP GEN 3.5* ; Station : NIL.
- 9 - **Douanes, Police / Customs, Police** : NIL.
- 10 - **AVT** : NIL.
- 11 - **RFFS** : Niveau 1 / *Level 1.*
- 12 - **Péril animalier / Wildlife strike hazard** : NIL.
- 13 - **Hangars pour aéronefs de passage / Transient aircraft hangars** : O/R.
- 14 - **Réparations / Repairs** : NIL.
- 15 - **ACB** : Association Aéronautique Briennoise, 10500 Brienne-le-Château TEL : 03 25 27 15 15.