

Andiamo al Federazione Europea raduno annuale RSA sul' aerodromo di Vichy Charmeil LFLV

Per il nostro sessanta raduno, vengono a Vichy il 8 e il 9 Luglio, e anche prima se si vuole trovare i fan della nostra Federazione. Siete tutti tenuti a celebrare questo compleanno.

Per partecipare , iscriversi a <http://euroflyin.rsafrance.com/> : riceverete via e-mail le "ultime raccomandazioni.

"Pre-registrazione

La registrazione e gratis e si può cambiare in qualsiasi momento. Permesso al velivolo di essere "autorizzato".

Raccomandazioni di volo

Di Venerdì 7 a Domingo 9 Luglio 2017

AD Vichy Charmeil LFLV , SIV Clermont LFLC

1 – Riporta ai documenti ufficiali pubblicati sul sito SIA

Velivoli autorizzati: I velivoli che partecipano al raguno, i velivoli localizzati, i velivoli autorizzati e i velivoli di assistenza e urgenza.

Il direttore dei voli velivoli autorizzati dovrà seguir le indicazioni del Direttore di voli sulla frequenza di VICHY INFO sugli orari di apertura. Ai fuori di questi orari , c'e l' auto informazione frequenza. No AFIS

1.2 - Frequenza radio

VICHY INFO : 121.400 MHz (Direttore dei voli o auto-info); RSA SOL : 128.700 MHz ;
ATIS RSA VICHY : 127.350 MHz

La dirrezione dei voli informara il SIV di Clermont Ferrand del inizio e della fine delle attivita

1.3 - Radiocomunicazioni

L' aerodromo e riservato ai velivoli con radio.

Arriva senza radio : dove fare la domanda al Dirretore dei voli (+33 6 32 54 88 34) che potra dargli una finestra di orario per il suo arrivo.

I velivoli senza radio autorizzati per il direttore dei voli devono utilizzare la banda in erba 01/19

1.4. – Servizi resi

Durane i due giorni : ascoltare l'ATIS

I servizi di informazioni di volo e di alerta non sono attivati durante gli orari di aperta della frequenza VICHY INFO.

Contatta l'organizzazione (tél : +33 6 80 38 74 07) o il direttore dei voli (tél : +33 6 32 54 88 34 o +33 6 11 73 33 29) per ogni singola questione.

1.5. - Piste e taxiways

La pista principale e la pista asfaltata 01/19. La banda di erba 01/19 sarà utilizzata come pista di soccorso. Non è una pista omologata.

Banda di erba QFU : 007/187 - dimensione : 600 x 50 m

Il circuito di pista on the east side, 1800 ft QNH e riservato ai velivoli senza radio

NON È PERMESSO DI UTILISARE LE DUE PISTE SIMULTANEAMENTE

Taxiways

New taxiway non rivestito a metà strada tra i taxiways asfaltati per accedere alla pista asfaltata. Due taxiways non rivestiti alle estremità della banda di erba.

Nouvelle dénomination temporaire des taxiways :

Nueva denominazione dei taxiways temporanei

- taxiway asfaltato il più a sud : S
- taxiway non rivestito : C (centrale)
- taxiway asfaltato il più a nord : N

Parkings

Agli ordini degli usci

2 - ARRIVO

2.1 – Preparazione dei voli

Attenzione alle zone militari R 68, R 143 e R 137 A di LAPALISSE.

Attenzione alle spazi aerei controllati : TMA ST YAN al nord e TMA CLERMONT al sud

2.2 – Procedura di arrivo (V carte 1 e 2)

Si raccomanda di rispettare le rotte create per il QFU in servizio. **Assicuratevi un'ispezione visiva costante. 360 giri sono vietati eccetto su richiesta del direttore dei voli.**

2.2.1 – Punti di navigazione

- SAINT-POURCAIN-SUR-SIOULE (arrivo del Nord)
- GANNAT (arrivo del Sud)
- Travers ouest VENDAT.
- ST-GERMAIN-DES-FOSSES per pendolo ultraleggero/ autogiro / aereo lento : 2300 ft AMSL a seconda delle condizioni meteorologiche

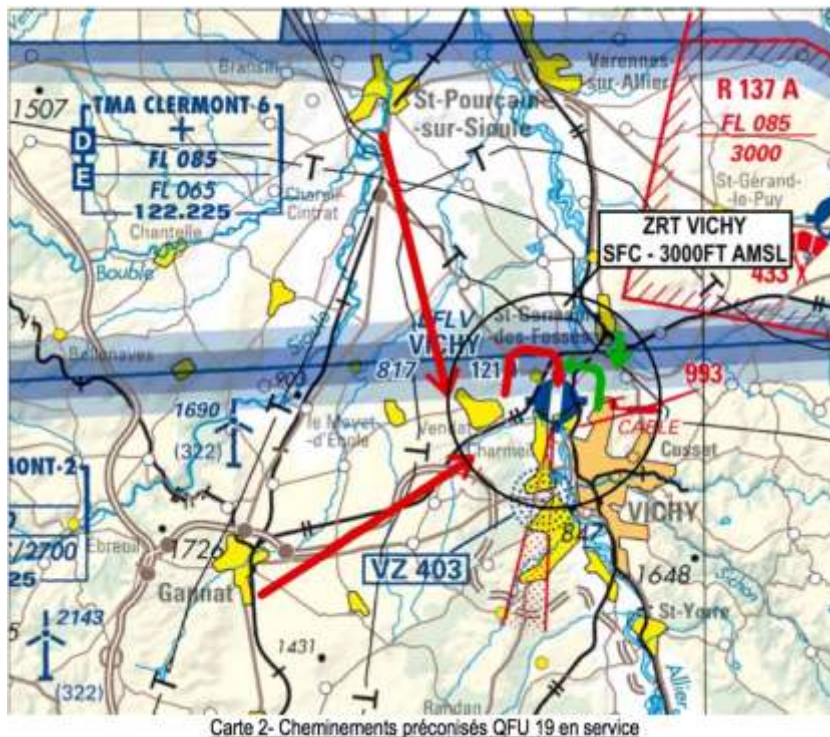
2.2.2 – Procedura generale

Ascolta l'ATIS RSA VICHY prima di raggiungere le rotte di arrivo e di penetrare. Si l'ATIS non funziona contatto VICHY INFO per conoscere la pista in servizio.

Accendere i fari . restare in ascolto VICHY INFO.



Carta 1- Rotte per il QFU 01



Carta 2- Rotte per il QFU 19

2.2.3 – Procedura per aereo senza radio

- Riferirsi al § 1.3 per ottenere l'autorizzazione del direttore di voli e l'orario di arrivo ;
- Entrate nella zona via ST GERMAIN DES FOSSES e dal Est nel circuito di pista
- Accendere i fari
- Nella finale , si la banda d'erba 01/19 e occupata, andare in giro e raggiungere l'inizio del circuito della pista a Est.

Riferersi alla Carta 6 (VAC LFLV modifiée) ci-après

2.3 - Circuiti di aerodromo e sgomberando le piste

- Pista asfaltata 01/19 : circuito del aerodromo a Ouest (riferersi alla carta VAC).
- Banda con erba 01/19 ; circuito del aerodromo a Ouest (riferersi alla carta VAC).
- Circuito quota : 1800 ft QNH
- Sgomberare le piste (cf carte 3 e 4).

PISTA 01/19 asfaltata :

- Atterraggi QFU 01 : No uscita per S, uscire soltanto per C e N
- Atterraggi QFU 19 : No uscita per N, uscire soltanto per C e S.

Banda con erba 01/19 :

- Atterraggi QFU 01 et QFU 19 : **uscire soltanto per S (QFU 19) e N (QFU 01).**

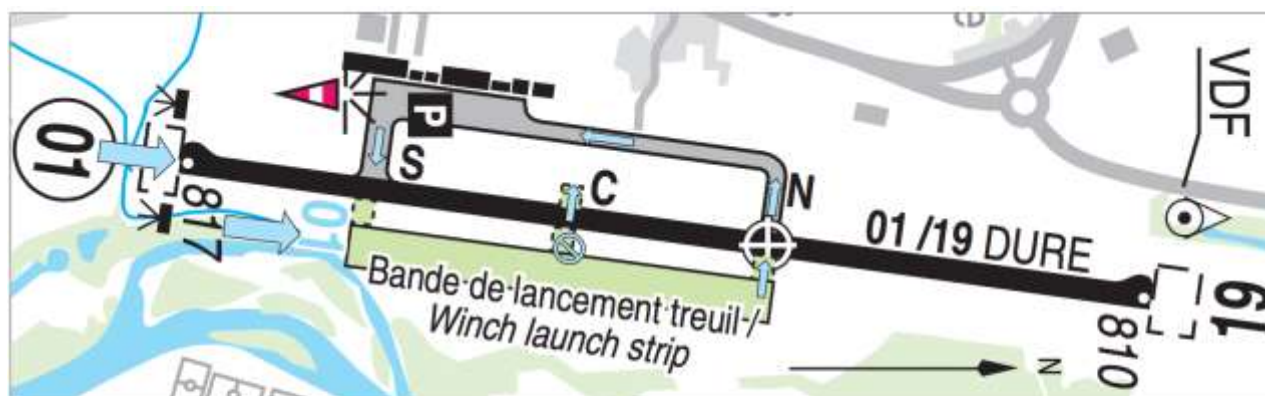
Aspettare l'autorizzazione visiva prima di attraversare la pista asfaltata
Mantenere l'ascolta VICHY INFO anche le 2 piste sono sgomberate.

2.4 – Taxi e Parking

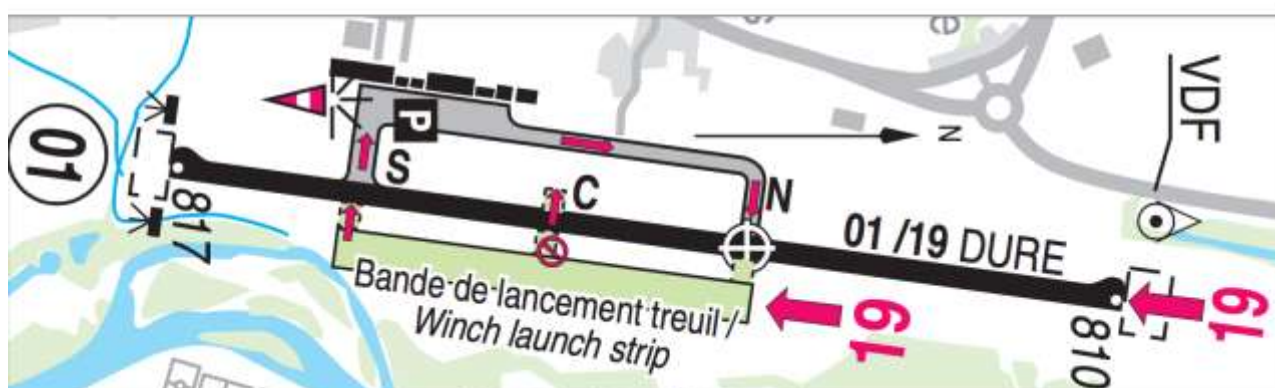
2.4.1 Taxi

Un senso di rotazione e stato realizzato adattata al QFU in servizio (riferersi carte 3 e 4).

Dopo l'atterraggio e lo sgombrando dei piste , seguire le indicazioni degli uscieri per raggiungere la stazione di gasolina o il parking. In caso di emergenza chiama RSA SOL 128.700 MHz. —



Carte 3 – Circulation sol QFU 01 en service



Carte 4 – Circulation sol QFU 19 en service

2.4.2 Parking

Tenuto conto dei pedoni nei parkings , accendi le luce si la macchina si muova. Circolare con molta attenzione.



ATTENZIONE: La disposizione di parcheggi ha cambiato :

- Gli aerei per il Jury, gli aerei « canard » , gli aerei d'Epoca e gli aerei per disabili si parcheggiano sul' asfalto.
- Gli altri aerei si parchiano al sud del asfalto, nel erba.
- Mappa del parking si trova a <http://euroflyin.rsafrance.com>

2.5 Procedura di comunicazione

Chiama VICHY INFO ai punti di navigazione ,sottovento e finale salvo in emergenza o alla domanda di VICHY INFO.

Limita le comunicazioni al minimo.

Al punto di navigazione , indica :

- Immatricolazione,
- Il tipo d'aereo e il colore dominante,
- Il punto di navigazione,

- ATIS letto

In sottovento , fare rapporto attarverso la torre del controllo

In finale , chiama il numero del aereo e la pista

Concluda il pinao di volo.

3 – USCITA

Ascolta l'ATIS 127.350 MHz,

Chiamare RSA Terra 128.700 MHz prima di muoversi e seguire le indicazioni di posti verso il punto d'interruzione,

Attiva il piano di volo al primo contacto con un organismo di controllo

Chiama VICHY INFO 121.400 MHz **soltanto se e il numero uno al punto d'interruzione, prima di entrare la pista**

Uscita la ZRT non interfirando con le rotte di arrivo

4 – FORMALITA AL ARRIVO E ALLA PARTENZA

Iscriviti alla reception dei piloti

Chuida il piano di volo al suo arrivo.

Telefono : +33(0) 1 56 301 301

4.1 - Approvvigionamento

- Si e raccomandamento di prendere della gasolina dal arrivo
- Gasolina : 100 LL. Si usa la carta TOTAL, assigno o degli Euro (no carta di credito)

4.2 - Météorologia

Servizio météo RSA alla reception dei piloti

4.3 - Dogana

Si trova la dogana all'aeroporto

5 - ATTIVATA IDROVOLANTE

Idrovolanti saranno presenti sul specchio d'acqua di VICHY durante il raduno.

Orario di aperta

Sabato 8 Luglio 2017 e Domenica 9 Luglio 2017

06h à 08h et 16h à 19h TU

